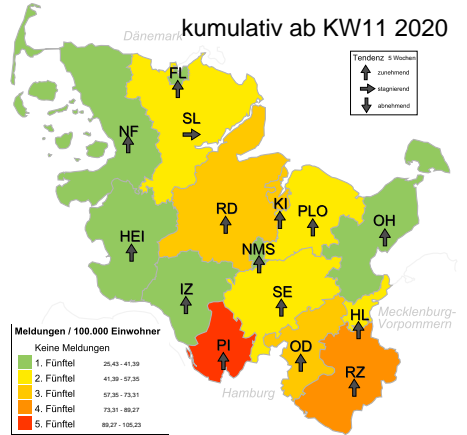
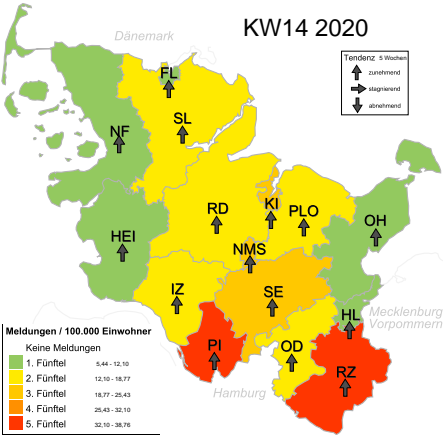


FLUSH: Coronavirus, anderes als SARS-IfSG-Meldungen für Schleswig-Holstein

Geographische Information



Meldedaten 14. Woche 2020

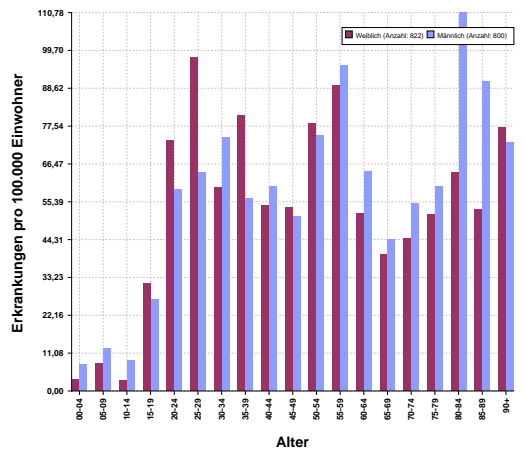
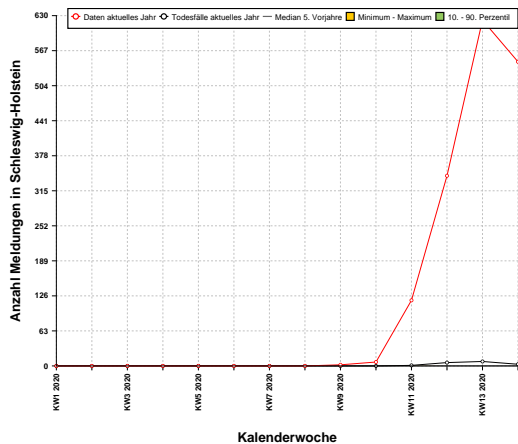
Meldedaten, kumulativ ab 11. Woche 2020

Landkreis	Inzidenz	Anzahl	Rel. Risiko
Herzogtum Lauenburg (RZ)	38,76	76	2,217
Pinneberg (PI)	38,06	119	2,292
Segeberg (SE)	22,99	63	1,243
Kiel (KI)	19,36	48	1,025
Neumünster (NMS)	18,91	15	0,999
Rendsburg-Eckernförde (RD)	18,68	51	0,986
Stormarn (OD)	16,08	39	0,838
Plön (PLO)	15,52	20	0,813
Schleswig-Flensburg (SL)	15,04	30	0,783
Steinburg (IZ)	12,92	17	0,672
Ostholstein (OH)	11,47	23	0,588
Dithmarschen (HEI)	10,49	14	0,543
Lübeck (HL)	7,86	17	0,396
Flensburg (FL)	6,78	6	0,351
Nordfriesland (NF)	5,44	9	0,275
Schleswig-Holstein	18,93	547	-

Landkreis	Inzidenz	Anzahl	Rel. Risiko
Pinneberg (PI)	105,23	329	2,086
Herzogtum Lauenburg (RZ)	78,54	154	1,434
Stormarn (OD)	67,64	164	1,222
Kiel (KI)	64,53	160	1,161
Rendsburg-Eckernförde (RD)	60,80	166	1,088
Plön (PLO)	56,66	73	1,005
Segeberg (SE)	51,09	140	0,898
Schleswig-Flensburg (SL)	47,62	95	0,835
Lübeck (HL)	46,69	101	0,817
Steinburg (IZ)	40,27	53	0,705
Neumünster (NMS)	37,81	30	0,665
Flensburg (FL)	31,63	28	0,553
Nordfriesland (NF)	29,61	49	0,511
Dithmarschen (HEI)	26,98	36	0,467
Ostholstein (OH)	25,43	51	0,433
Schleswig-Holstein	56,37	1.629	-

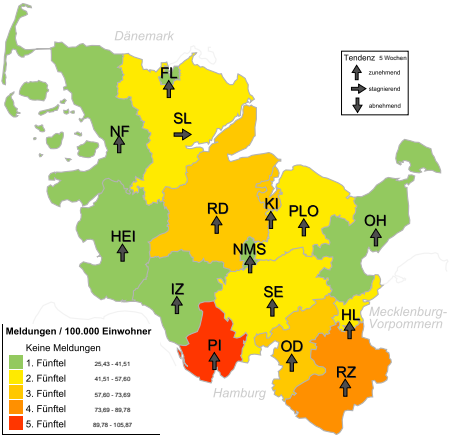
Zeitreihendarstellung

Altersverteilung, kumulativ ab KW1 2020



FLUSH: Coronavirus, anderes als SARS-IfSG-Meldungen für Schleswig-Holstein

Kumulative Wochenübersicht KW1 2020 - KW14 2020



Meldedaten, kumulativ ab 1. Woche 2020

Landkreise	Inzidenz	Anzahl	Rel. Risiko
Pinneberg (PI)	105,87	331	2,087
Herzogtum Lauenburg (RZ)	79,05	155	1,436
Stormarn (OD)	68,05	165	1,223
Kiel (KI)	64,53	160	1,153
Rendsburg-Eckernförde (RD)	60,80	166	1,081
Plön (PLO)	56,66	73	1,000
Segeberg (SE)	51,82	142	0,906
Schleswig-Flensburg (SL)	47,62	95	0,830
Lübeck (HL)	47,62	103	0,829
Steinburg (IZ)	40,27	53	0,701
Neumünster (NMS)	37,81	30	0,661
Flensburg (FL)	31,63	28	0,550
Nordfriesland (NF)	29,61	49	0,508
Dithmarschen (HEI)	27,73	37	0,477
Ostholstein (OH)	25,43	51	0,431
Schleswig-Holstein	56,68	1.638	-

Weitere Bedrohliche

