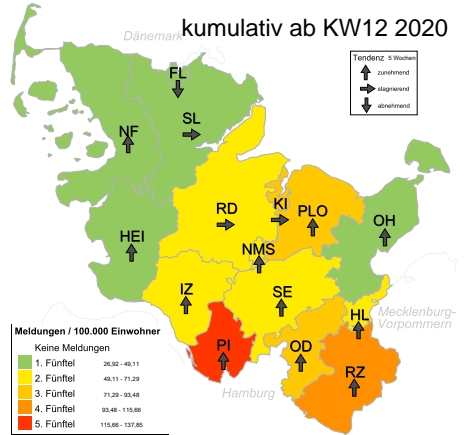
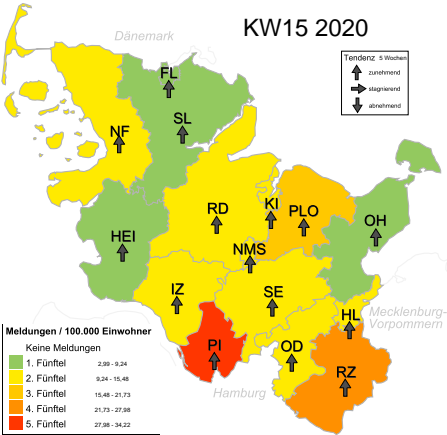


# FLUSH: Coronavirus, anderes als SARS-IfSG-Meldungen für Schleswig-Holstein

## Geographische Information



### Meldedaten 15. Woche 2020

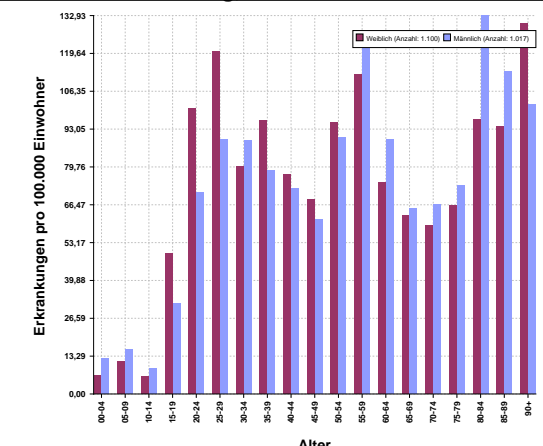
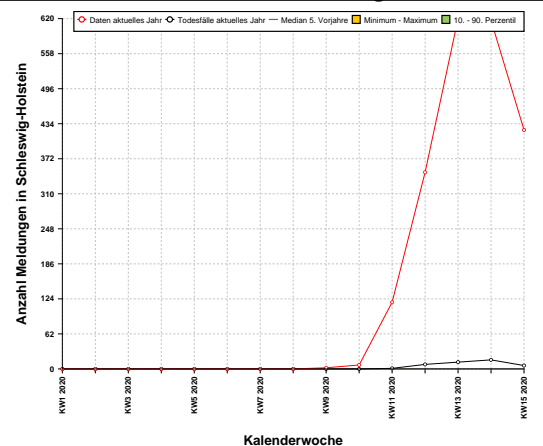
### Meldedaten, kumulativ ab 12. Woche 2020

Landkreis	Inzidenz	Anzahl	Rel. Risiko
Pinneberg (PI)	34,22	107	2,791
Herzogtum Lauenburg (RZ)	21,93	43	1,555
Plön (PLO)	20,18	26	1,403
Segeberg (SE)	15,33	42	1,052
Steinburg (IZ)	15,20	20	1,040
Lübeck (HL)	12,94	28	0,876
Kiel (KI)	12,91	32	0,872
Neumünster (NMS)	12,60	10	0,858
Rendsburg-Eckernförde (RD)	11,72	32	0,784
Stormarn (OD)	11,55	28	0,774
Nordfriesland (NF)	9,67	16	0,647
Dithmarschen (HEI)	8,99	12	0,603
Schleswig-Flensburg (SL)	8,52	17	0,565
Flensburg (FL)	4,52	4	0,302
Ostholstein (OH)	2,99	6	0,193
<b>Schleswig-Holstein</b>	<b>14,64</b>	<b>423</b>	<b>-</b>

Landkreis	Inzidenz	Anzahl	Rel. Risiko
Pinneberg (PI)	137,85	431	2,253
Herzogtum Lauenburg (RZ)	95,88	188	1,419
Stormarn (OD)	88,26	214	1,302
Plön (PLO)	74,51	96	1,076
Kiel (KI)	73,40	182	1,062
Rendsburg-Eckernförde (RD)	67,76	185	0,973
Segeberg (SE)	65,69	180	0,940
Lübeck (HL)	59,17	128	0,841
Steinburg (IZ)	53,95	71	0,768
Neumünster (NMS)	52,94	42	0,757
Schleswig-Flensburg (SL)	48,62	97	0,684
Nordfriesland (NF)	38,68	64	0,542
Dithmarschen (HEI)	35,22	47	0,495
Flensburg (FL)	32,76	29	0,464
Ostholstein (OH)	26,92	54	0,371
<b>Schleswig-Holstein</b>	<b>69,49</b>	<b>2.008</b>	<b>-</b>

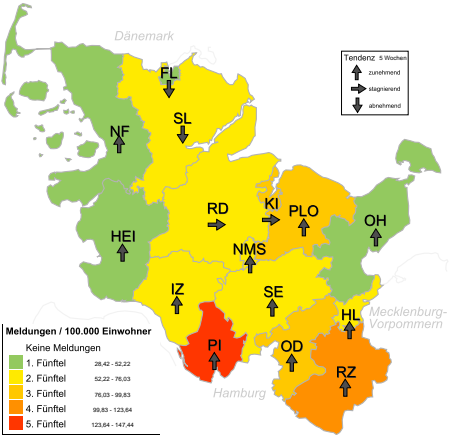
### Zeitreihendarstellung

### Altersverteilung, kumulativ ab KW1 2020



# FLUSH: Coronavirus, anderes als SARS-IfSG-Meldungen für Schleswig-Holstein

Kumulative Wochenübersicht KW1 2020 - KW15 2020



## Meldedaten, kumulativ ab 1. Woche 2020

Landkreise	Inzidenz	Anzahl	Rel. Risiko
Pinneberg (PI)	147,44	461	2,270
Herzogtum Lauenburg (RZ)	100,98	198	1,404
Stormarn (OD)	91,56	222	1,267
Kiel (KI)	78,65	195	1,071
Plön (PLO)	78,39	101	1,064
Rendsburg-Eckernförde (RD)	72,89	199	0,985
Segeberg (SE)	67,88	186	0,911
Lübeck (HL)	63,33	137	0,847
Steinburg (IZ)	56,23	74	0,752
Schleswig-Flensburg (SL)	56,14	112	0,747
Neumünster (NMS)	52,94	42	0,711
Dithmarschen (HEI)	39,72	53	0,526
Nordfriesland (NF)	39,28	65	0,517
Flensburg (FL)	37,28	33	0,497
Ostholstein (OH)	28,42	57	0,368
<b>Schleswig-Holstein</b>	<b>73,88</b>	<b>2.135</b>	<b>-</b>

## Weitere Bedrohliche

